



Фото Д. Јепремовић

Колектор Интерцептор део савремене мреже

УОЧИ ИЗГРАДЊЕ ПОГОНА ЗА ПРАДУ ОТПАДНИХ ВОДА

Фабрика „Велико село” на око сто хектара

Потписан уговор о предфинансирању са кинеском корпорацијом, тренутно се чека одобрење кредита

Београд је једна од малобројних престоница у Европи и једини град у сливу Дунава који нема постројење за прераду отпадних вода, па се скоро сва канализација улива у две реке. Да би се овај проблем, после деценија чекања коначно решио у јануару су Влада Србије и ЈКП „Београдски водовод и канализација” потписали уговор са кинеском корпорацијом СМЕС (China Machinery Engineering Corporation) о изградњи фабрике за прераду отпадних вода. Сада се чека да се добије уговор о кредитној линији, али се још не зна када ће то тачно бити. У међувремену, упркос корони потписан је уговор о предфинансирању са извођачем радова. То подразумева да извођач уради испитивање терена о свом трошку и пре добијања кредитне линије.

Изградња ове фабрике и целог система од изузетне је важности за град јер би тада сви изливи такозваног Централног канализационог система, на који је спојен и највећи број потрошача, били укинута. То значи да би 80 одсто свих отпадних вода града било преусмерено на будуће постројење.

Фабрика отпадних вода требало би да буде изграђена на око 98 хектара у такозваном Великоселском риту, уз обалу Дунава. У њу би требало да се сливају воде из највећег дела града – са Старог града, из Железника, са Бановог брда, Топчидера, Сењака, из Новог Београда, Земуна...

Уговором који је потписан са Кинезима предвиђена је израда свих потребних студија (од Студије о количинама и квалитету отпадних вода, геотехничких и геомеханичких студија до студија постојећих и будућих објеката канализационог система), али и завршетка комплетне пројектне документације неопходне за прибављање дозвола за градњу.

– Овим уговором је предвиђена и изградња објеката прве фазе. То су делови интерцептора (великог колектора) од Хитне помоћи до Венизелосеве, реконструкција канализационе црпне станице „Мостар”, која ће препумпавати отпадну воду из јужног дела града (подсливови Железник,

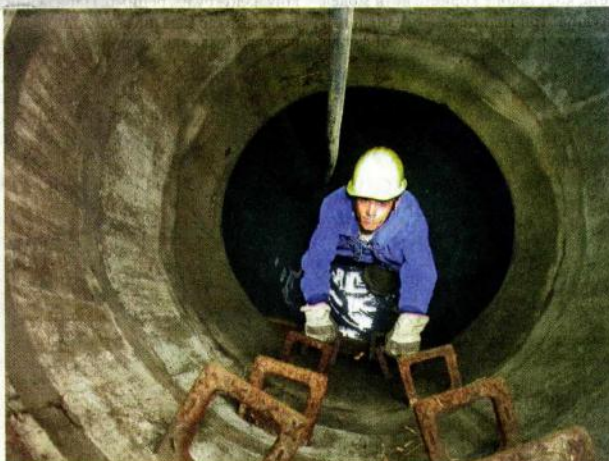


Фото ЈКП „Београдски водовод”

Ускоро нови водоводно-канализациони систем престонице

Баново брдо, Топчидер и Сењак), изградња канализационе црпне станице „Ушће – нова” са сифоном дужине око 500 метара пречника испод реке Саве, која ће препумпавати отпадну воду из западног дела града (Нови Београд и Земун) до везе са интерцептором и изградња прве фазе постројења „Велико село” са механичким третманом који подразумева препумпавање и пречишћавање на грубим и финим решеткама, уклањање песка, суспендованих материја и масти –

објашњава Драган Ђорђевић, директор ЈКП „Водовод и канализација”.

За реализацију прве фазе обезбеђено је 271.700 000 евра.

У другој фази би се ушло у уговарање завршетка изградње постројења у коме би се радило завршно пречишћавање. То би обухватало издвајање муља у таложницима, уклањање азота и фосфора на бази активног муља, али и третман свих нуспродуката пречишћавања после дехидрације и стабилизације муља. Планирано је да се у току реализације прве фазе обезбеде средства и за другу фазу како би се заокружило цело постојеће

– Осим овог, планирана је изградња још четири погона за прераду отпадних вода, у Батајници, где би се прерађивале отпадне воде од око 132.000 становника, у Крњачи је систем предвиђен за око 118.000 житеља, у Болечу за око 80.000 суграђана и у Остружници за око 34.000 људи. Овај велики и значајан пројекат, како за становнике престонице, тако и за све нас у Београдском водоводу и канализацији, означава ново поглавље у развоју предузећа али и завршну фазу изградње комплетног система београдске канализације – истиче Ђорђевић. **Б. Васиљевић**

Пет система канализационе мреже

Београдска канализациона мрежа је подељена на пет система: Централни, Батајнички, Банатски, Болечки и Остружнички. Централни канализациони систем обухвата знатну територију старог Београда, између река Саве и Дунава, до вододелнице Кумодраж, Мали Мокри Луг и леву обалу Саве, Нови Београд и Земун све до индустријске зоне. Кичма овог система је колектор који прихвата воде леве и десне обале реке Саве и десне обале Дунава.

Фото Д. Јепремовић